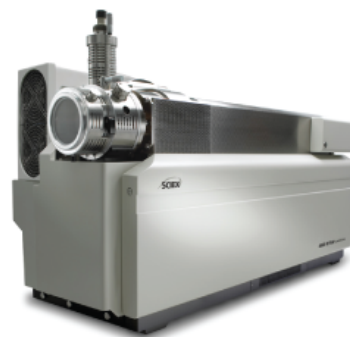


Guide des pièces et des équipements

pour les sources d'ions et les spectromètres de masse



Ce document est fourni aux clients qui ont acheté un équipement SCIEX afin de les informer sur le fonctionnement de leur équipement SCIEX. Ce document est protégé par les droits d'auteur et toute reproduction de tout ou partie de son contenu est strictement interdite, sauf autorisation écrite de SCIEX.

Le logiciel éventuellement décrit dans le présent document est fourni en vertu d'un accord de licence. Il est interdit de copier, modifier ou distribuer un logiciel sur tout support, sauf dans les cas expressément autorisés dans le contrat de licence. En outre, l'accord de licence peut interdire de décomposer un logiciel intégré, d'inverser sa conception ou de le décompiler à quelque fin que ce soit. Les garanties sont celles indiquées dans le présent document.

Certaines parties de ce document peuvent faire référence à d'autres fabricants ou à leurs produits, qui peuvent comprendre des pièces dont les noms sont des marques déposées ou fonctionnent comme des marques de commerce appartenant à leurs propriétaires respectifs. Cet usage est destiné uniquement à désigner les produits des fabricants tels que fournis par SCIEX intégrés dans ses équipements et n'induit pas implicitement le droit et/ou l'autorisation de tiers d'utiliser ces noms de produits comme des marques commerciales.

Les garanties fournies par SCIEX se limitent aux garanties expressément offertes au moment de la vente ou de la cession de la licence de ses produits. Elles sont les uniques représentations, garanties et obligations exclusives de SCIEX. SCIEX ne fournit aucune autre garantie, quelle qu'elle soit, expresse ou implicite, notamment quant à leur qualité marchande ou à leur adéquation à un usage particulier, en vertu d'un texte législatif ou de la loi, ou découlant d'une conduite habituelle ou de l'usage du commerce, toutes étant expressément exclues, et ne prend en charge aucune responsabilité ou passif éventuel, y compris des dommages directs ou indirects, concernant une quelconque utilisation effectuée par l'acheteur ou toute conséquence néfaste en découlant.

Réservé exclusivement à des fins de recherche. Ne pas utiliser dans le cadre de procédures de diagnostic.

Les marques commerciales et/ou marques déposées mentionnées dans le présent document, y compris les logos associés, appartiennent à AB Sciex Pte. Ltd, ou à leurs propriétaires respectifs, aux États-Unis et/ou dans certains autres pays.

AB SCIEX™ est utilisé sous licence.

© 2021 DH Tech. Dev. Pte. Ltd.



AB Sciex Pte. Ltd.
Blk33, #04-06 Marsiling Industrial Estate Road 3
Woodlands Central Industrial Estate, Singapore 739256

Contenus

1 Introduction	4
2 Pièces de rechange	5
Spectromètre de masse	5
Câbles d'alimentation du spectromètre de masse.....	6
Pompe primaire	7
Turbo V™, IonDrive™ Turbo V et DuoSpray™	8
Source d'ions OptiFlow® Turbo V.....	10
Source d'ions OptiFlow® Pro.....	11
Source d'ions NanoSpray®	12
3 Consommables	13
Spectromètre de masse	13
Pompe primaire.....	15
Sources d'ions Turbo V™ et IonDrive™ Turbo V.....	15
OptiFlow® Turbo V.....	18
Source d'ions OptiFlow® Pro.....	20
Source d'ions DuoSpray™.....	20
Source d'ions NanoSpray®	21
Système d'administration de solution d'étalonnage (systèmes TripleTOF®).....	23
Solutions d'étalonnage.....	24

Remarque : Seuls les pièces et équipements répertoriés dans ce guide peuvent être réparés par le client. Contactez un technicien de service (FSE) pour plus d'informations sur les autres pièces.

Ce guide s'applique aux systèmes non MD, y compris :

- systèmes de la série 3200
- Systèmes SCIEX Triple Quad™ 3500 LC-MS/MS
- systèmes de la série 4000
- systèmes de la série 4500
- systèmes de la série 5500
- SCIEX Triple Quad™ 5500+ LC-MS/MS pour QTRAP®
- Systèmes des séries 6500 et 6500+
- SCIEX Triple Quad™ 7500 LC-MS/MS pour QTRAP®
- Systèmes TripleTOF® 4600
- Systèmes TripleTOF® 5600 et 5600+
- Systèmes TripleTOF® 6600 et 6600+
- Systèmes SCIEX X500 QTOF
- Système ZenoTOF™ 7600 LC-MS/MS

Les sources d'ions détaillées dans le guide sont les suivantes :

- Source d'ions Turbo V™
- IonDrive™ Turbo V
- OptiFlow® Turbo V
- Source d'ions OptiFlow® Pro
- Source d'ions DuoSpray™
- Source d'ions NanoSpray®

Pièces de rechange

2



AVERTISSEMENT ! Risque de blessure corporelle. Utiliser uniquement les pièces recommandées par SCIEX. L'utilisation de pièces non recommandées par SCIEX ou l'utilisation de pièces pour tout usage autre que celui auquel elles sont destinées peut porter atteinte à l'utilisateur ou avoir une incidence négative sur les performances du système.

Spectromètre de masse

Tableau 2-1 Pièces de rechange du spectromètre de masse

Numéro de référence	Description	Remarque
1040121	Kit de chauffage de l'interface de la plaque à orifice.	Consultez le <i>Guide du responsable de la maintenance</i> .
5065277	Câble de synchronisation pour systèmes CTC PAL	(Systèmes X500 QTOF et ZenoTOF™ 7600 LC-MS/MS) Consultez le <i>Guide d'installation des périphériques</i> .
5065278	Câble de synchronisation pour systèmes ExionLC™ AC/AD, Shimadzu, Waters, Eksigent NanoLC 400 et Gilson	(Systèmes X500 QTOF et ZenoTOF™ 7600 LC-MS/MS) Consultez le <i>Guide d'installation des périphériques</i> .
5068024	Câble de synchronisation pour systèmes Agilent	(Systèmes X500 QTOF et ZenoTOF™ 7600 LC-MS/MS) Consultez le <i>Guide d'installation des périphériques</i> .

Câbles d'alimentation du spectromètre de masse

Tableau 2-2 Pièces de rechange du câble d'alimentation secteur du spectromètre de masse — Système ZenoTOF™ 7600 LC-MS/MS

Numéro de référence	Description	Remarque
5076549	Amérique du Nord	Consultez le <i>Guide d'aménagement sur site</i> .
5082007	Royaume-Uni	Consultez le <i>Guide d'aménagement sur site</i> .
5079458	Suisse	Consultez le <i>Guide d'aménagement sur site</i> .
5079457	Italie	Consultez le <i>Guide d'aménagement sur site</i> .
5079459	Europe centrale	Consultez le <i>Guide d'aménagement sur site</i> .
5079459	Corée du Sud	Consultez le <i>Guide d'aménagement sur site</i> .
5079455	Australie	Consultez le <i>Guide d'aménagement sur site</i> .
5084519	Japon	Consultez le <i>Guide d'aménagement sur site</i> .
5078946	Chine	Consultez le <i>Guide d'aménagement sur site</i> .
5079454	Inde	Consultez le <i>Guide d'aménagement sur site</i> .

Tableau 2-3 Pièces de rechange du câble d'alimentation secteur du spectromètre de masse — Autres systèmes

Numéro de référence	Description	Remarque
5009152	Amérique du Nord	Consultez le <i>Guide d'aménagement sur site</i> .
5027349	Royaume-Uni	Consultez le <i>Guide d'aménagement sur site</i> .
5027461	Suisse	Consultez le <i>Guide d'aménagement sur site</i> .

Tableau 2-3 Pièces de rechange du câble d'alimentation secteur du spectromètre de masse — Autres systèmes (suite)

Numéro de référence	Description	Remarque
5027503	Italie	Consultez le <i>Guide d'aménagement sur site</i> .
5027841	Europe centrale	Consultez le <i>Guide d'aménagement sur site</i> .
5028400	Corée du Sud	Consultez le <i>Guide d'aménagement sur site</i> .
5028431	Australie	Consultez le <i>Guide d'aménagement sur site</i> .
5009152	Japon	Consultez le <i>Guide d'aménagement sur site</i> .
5029431	Chine	Consultez le <i>Guide d'aménagement sur site</i> .
5044093	Inde	Consultez le <i>Guide d'aménagement sur site</i> .

Pompe primaire

Tableau 2-4 Pièces de rechange de la pompe primaire

Numéro de référence	Description	Remarque
028685	Conduite de retour d'huile de la pompe primaire pour la pompe primaire HS602.	Pour les systèmes des séries 3200, 4000 et 5000. Consultez le <i>Guide du responsable de la maintenance</i> .
1034438	Cartouche de filtre d'évacuation pour la pompe primaire MS 40.	Pour les systèmes des séries 6500, 6500+ et 7500. Remarque : Le système SCIEX Triple Quad™ 7500 LC-MS/MS – spectromètre de masse QTRAP® Ready est configuré avec les pompes primaires doubles MS 40 et MS 120.
5081834	Cartouche de filtre d'évacuation pour la pompe primaire MS 120.	Pour le système 7500 LC-MS/MS – QTRAP® Ready

Pièces de rechange

Tableau 2-4 Pièces de rechange de la pompe primaire (suite)

Numéro de référence	Description	Remarque
5037860	Kit de changement d'huile de pompe primaire Le kit contient un système d'extraction d'huile de la pompe primaire afin de simplifier et d'accélérer le processus de changement d'huile.	Contactez un technicien de service. Remarque : Ne pas utiliser avec la pompe primaire HS602.
9499342	Filtre d'évacuation d'huile de la pompe primaire pour la pompe primaire HS602.	Pour les systèmes des séries 3200, 4000 et 5000. Consultez le <i>Guide du responsable de la maintenance</i> .

Turbo V™, IonDrive™ Turbo V et DuoSpray™

Pour les procédures de maintenance, consultez la documentation fournie avec la source d'ions.

Tableau 2-5 Pièces de rechange des sources d'ions Turbo V™, IonDrive™ Turbo V et DuoSpray™

Numéro de référence	Description	Remarque
1005100	Ensemble de la sonde TurbolonSpray® pour la source d'ions DuoSpray™.	Consultez le <i>DuoSpray™</i> .
5041898	Ensemble de la sonde double ESI.	Pour les systèmes LC-MS/MS SCIEX X500 QTOF et ZenoTOF™ 7600 LC-MS/MS. Consultez le <i>Turbo V™</i> .
5041899	Ensemble de la sonde double APCI.	Pour les systèmes LC-MS/MS SCIEX X500 QTOF et ZenoTOF™ 7600 LC-MS/MS. Consultez le <i>Guide de l'opérateur de la source d'ions Turbo V™</i> .

Tableau 2-5 Pièces de rechange des sources d'ions Turbo V™, IonDrive™ Turbo V et DuoSpray™ (suite)

Numéro de référence	Description	Remarque
5060807	Ensemble de la sonde APCI. Voir Figure 2-2 .	Pour les systèmes SCIEX Triple Quad™, QTRAP® et TripleTOF®. Consultez le <i>Guide de l'opérateur</i> de la source d'ions ou le <i>Guide de l'utilisateur du système d'instruments de la série 3200</i> .
5060806	Ensemble de la sonde TurbolonSpray®. Voir Figure 2-1 .	Pour les systèmes SCIEX Triple Quad™, QTRAP® et TripleTOF®. Consultez le <i>Guide de l'opérateur</i> de la source d'ions ou le <i>Guide de l'utilisateur du système d'instruments de la série 3200</i> .

Figure 2-1 Ensemble de la sonde TurbolonSpray® (réf. 5060806)

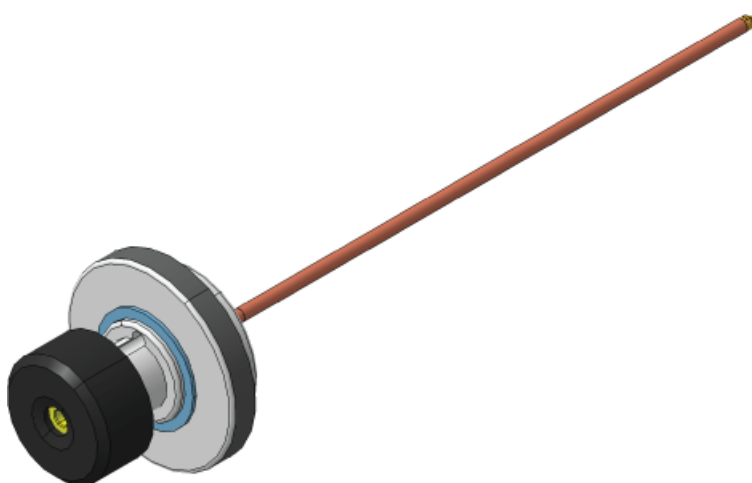
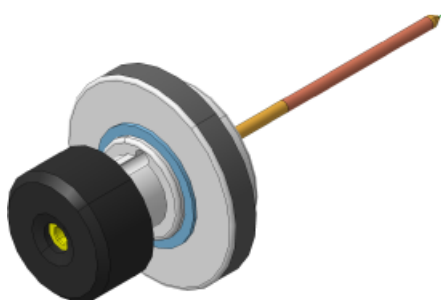


Figure 2-2 Ensemble de la sonde APCI (réf. 5060807)



Source d'ions OptiFlow[®] Turbo V

Pour les procédures de maintenance, consultez la documentation fournie avec la source d'ions.

Tableau 2-6 Pièces détachées pour la source d'ions OptiFlow[®] Turbo V

Numéro de référence	Description	Remarque
5066024	Sonde MICRO 50-200 µl. Débits compris entre 50 et 200 µl.	Consultez le <i>Guide de l'opérateur</i> de la source d'ions <i>OptiFlow[®] Turbo V</i> . Remarque : Le modèle 5066024 a remplacé la sonde SteadySpray ANALYTICAL 5063236.
5066026	Sonde MICRO 1-50 µl. Débits compris entre 1 et 50 µl.	Consultez le <i>Guide de l'opérateur</i> de la source d'ions <i>OptiFlow[®] Turbo V</i> . Remarque : Le modèle 5066026 a remplacé la sonde SteadySpray MICRO 5063235
5071350	Sonde ANALYTICAL > 200 µl. Débits supérieurs à 200 µl.	Consultez le <i>Guide de l'opérateur</i> de la source d'ions <i>OptiFlow[®] Turbo V</i> .
5067457	Sonde NANO < 1 µl. Débits compris entre 100 et 1 000 nl.	Consultez le <i>Guide de l'opérateur</i> de la source d'ions <i>OptiFlow[®] Turbo V</i> . Remarque : La sonde SteadySpray NANO 5067457 a été renommée en sonde NANO <1 µL.
5083897	Sonde d'étalonnage ESI. Débits compris entre 1 et 2 000 µl/min.	Consultez le <i>Guide de l'opérateur de la source d'ions OptiFlow[®] Turbo V</i> pour le système ZenoTOF [™] 7600 LC-MS/MS.
5060962	Fiche de port de sonde	Consultez le <i>Guide de l'opérateur</i> de la source d'ions <i>OptiFlow[®] Turbo V</i> .

Figure 2-3 Sonde MICRO, ANALYTICAL ou NANO



Source d'ions OptiFlow[®] Pro

Pour les procédures de maintenance, consultez la documentation fournie avec la source d'ions.

Tableau 2-7 Pièces de rechange de la source d'ions OptiFlow[®] Pro

Numéro de référence	Description	Remarque
5066024	Sonde MICRO 50-200 µl. Débits compris entre 50 et 200 µl.	Consultez le <i>Guide de l'opérateur</i> de la source d'ions OptiFlow [®] Pro.
5066026	Sonde MICRO 1-50 µl. Débits compris entre 1 et 50 µl.	Consultez le <i>Guide de l'opérateur</i> de la source d'ions OptiFlow [®] Pro.
5071350	Sonde ANALYTICAL. Débits supérieurs à 200 µl.	Consultez le <i>Guide de l'opérateur</i> de la source d'ions OptiFlow [®] Pro.
5074815	Technologie E Lens [™] (MICRO) 1-200 µl	Consultez le <i>Guide de l'opérateur</i> de la source d'ions OptiFlow [®] Pro.
5060962	Fiche de port de sonde	Consultez le <i>Guide de l'opérateur</i> de la source d'ions OptiFlow [®] Pro.

Figure 2-4 Sonde MICRO ou ANALYTICAL



Source d'ions NanoSpray[®]

Pour les procédures de maintenance, se reporter à la documentation fournie avec la source d'ions.

Tableau 2-8 Câbles d'alimentation secteur par pays

Numéro de référence	Pays	Remarque
5028431	Australie	S/O
5029431	Chine	S/O
5027841	Europe	S/O
5027961	Italie	S/O
5029429	Japon	S/O
400-00023	Amérique du Nord	S/O
5028400	Corée du Sud	S/O
5027461	Suisse	S/O
5027349	Royaume-Uni	S/O

Spectromètre de masse

Pour les procédures de maintenance, reportez-vous à la documentation fournie avec le spectromètre de masse.

Tableau 3-1 Consommables du spectromètre de masse

Numéro de référence	Description	Remarque
017819	Joint torique pour l'interface avec le vide	Consultez le <i>Guide de l'utilisateur du système</i> .
018027	Lingette non pelucheuse	Consultez le <i>Guide du responsable de la maintenance</i> .
1007740	Filtre à air du porte-cartes	Pour les systèmes de la série 3200. Consultez le <i>Guide du responsable de la maintenance</i> .
1017396	Petits écouvillons, paquet de 12	Consultez le <i>Guide du responsable de la maintenance</i> .
1027708	Kit de filtres à air pour le spectromètre de masse comprenant quatre filtres à air	Pour les systèmes des séries 3500, 4500, 5500, 5500+, 6500, 6500+ et 7500. Consultez le <i>Guide du responsable de la maintenance</i> .
1028234	Outil de nettoyage du Q0	Consultez le <i>Guide du responsable de la maintenance</i> .
1032854	Filtres des ventilateurs	Pour les systèmes TripleTOF [®] . Consultez le <i>Guide du responsable de la maintenance</i> .
4376887	Solution d'étalon de triazine	Consultez la <i>Customer Familiarization Checklist</i> .
4406127	Kit chimique PPG MS	Consultez le document <i>Tests de la source d'ions, spécifications et journal de données</i> .

Consommables

Tableau 3-1 Consommables du spectromètre de masse (suite)

Numéro de référence	Description	Remarque
5020761	Kit de nettoyage pour les systèmes 3200, 4000, 3500, 4500, 5000 et 5500	Consultez le <i>Guide du responsable de la maintenance</i> . Comprend le petit écouvillon en polyester, les lingettes non pelucheuses, l'outil de nettoyage Q0, la brosse de nettoyage droite pour le guide d'ions QJet [®] et des sachets d'Alconox.
5020763	Kit de nettoyage, systèmes TripleTOF [®]	Consultez le <i>Guide du responsable de la maintenance</i> . Comprend le petit écouvillon en polyester, les lingettes non pelucheuses, l'outil de nettoyage Q0, la brosse de nettoyage conique pour le guide d'ions QJet [®] et des sachets d'Alconox.
5020893	Paquets d'Alconox	Consultez le <i>Guide du responsable de la maintenance</i> .
5020894	Brosse droite personnalisée pour le guide d'ions QJet [®] pour les systèmes des séries 3500, 4500 et 5500	Consultez le <i>Guide du responsable de la maintenance</i> .
5020895	Brosse droite personnalisée pour le guide d'ions IonDrive [™] QJet pour les systèmes de la série 5500+, 6500, 6500+ et les systèmes TripleTOF [®]	Consultez le <i>Guide du responsable de la maintenance</i> .
5021294	Kit de nettoyage, systèmes de la série systèmes des séries 5500+, 6500, 6500+ et 7500	Consultez le <i>Guide du responsable de la maintenance</i> . Comprend le petit écouvillon en polyester, les lingettes non pelucheuses, l'outil de nettoyage Q0, la brosse de nettoyage droite pour le guide d'ions IonDrive [™] QJet et des sachets d'Alconox.
5077206	Kit de solution de réglage unique pour MS. Contient une solution MS Single Tuning (5077207) et un solvant MS Wash (5077210)	Consultez le <i>Guide de l'utilisateur du système</i> .
5075399	Filtres CDS 10 µm	Voir le <i>Guide de l'utilisateur du système ZenoTOF[™] 7600 LC-MS/MS</i> .

Pompe primaire

Pour les procédures de maintenance, reportez-vous à la documentation fournie avec le spectromètre de masse.

Tableau 3-2 Consommables de la pompe primaire

Numéro de référence	Description	Remarque
010998	Huile de pompe primaire pour la pompe primaire HS602, 1 l	Pour les systèmes de la série 3200 et les systèmes des séries 4000 et 5000 avec la pompe primaire HS602. Consultez le <i>Guide du responsable de la maintenance</i> .
5043115	Huile de pompe primaire pour pompes primaires SV, 1 l	Pour les systèmes 3500, 4500, 5500, 5500+ et TripleTOF® Consultez le <i>Guide du responsable de la maintenance</i> . Remarque : Deux bouteilles d'huile peuvent être nécessaires.
5064867	Huile de pompe primaire pour pompes primaires MS 40 et MS 120. La pompe MS 40 nécessite 1 l d'huile. La pompe MS 120 nécessite 1,8 l d'huile.	Pour les systèmes des séries 6500, 6500+ et 7500. Consultez le <i>Guide du responsable de la maintenance</i> . Remarque : Le système SCIEX Triple Quad™ 7500 LC-MS/MS –QTRAP® Ready est configuré avec les pompes primaires doubles MS 40 et MS 120.

Sources d'ions Turbo V™ et IonDrive™ Turbo V

Pour les procédures de maintenance, consultez la documentation fournie avec la source d'ions.

Consommables

Tableau 3-3 Consommables de la source d'ions Turbo V™ et de la source d'ions IonDrive™ Turbo V

Numéro de référence	Description	Remarque
5051034	Aiguille de décharge par effet corona.	Consultez le <i>Guide de l'opérateur</i> de la source d'ions ou le <i>Guide de l'utilisateur du système d'instruments de la série 3200</i> .
5051082	Chauffage Turbo à boîtier métallique pour la source d'ions Turbo V™.	Consultez le <i>Guide du responsable de la maintenance</i> .
5052616	Électrode pour la sonde TurbolonSpray®.	Pour les systèmes SCIEX Triple Quad™, QTRAP® et TripleTOF®. Consultez le <i>Guide de l'opérateur</i> de la source d'ions ou le <i>Guide de l'utilisateur du système d'instruments de la série 3200</i> .
5053788	Électrode pour la sonde APCI.	Pour les systèmes SCIEX Triple Quad™, QTRAP® et TripleTOF®. Consultez le <i>Guide de l'opérateur</i> de la source d'ions ou le <i>Guide de l'utilisateur du système d'instruments de la série 3200</i> .
5054421	Chauffage Turbo à boîtier céramique pour la source d'ions Turbo V™.	Consultez le <i>Guide du responsable de la maintenance</i> .
5054661	Chauffage Turbo pour la source d'ions IonDrive™ Turbo V sans capots.	Consultez le <i>Guide du responsable de la maintenance</i> .
5049795	Électrode pour la sonde double ESI.	Pour les systèmes SCIEX X500 QTOF et ZenoTOF™ 7600 LC-MS/MS. Consultez le <i>Guide de l'opérateur de la source d'ions Turbo V™</i> .
5054901	Électrode pour la sonde double APCI.	Pour les systèmes SCIEX X500 QTOF et ZenoTOF™ 7600 LC-MS/MS. Consultez le <i>Guide de l'opérateur de la source d'ions Turbo V™</i> .
5058778	Chauffage Turbo pour la source d'ions Turbo V™ avec capots.	Consultez le <i>Guide du responsable de la maintenance</i> .
016316	Tubulure PEEK rouge (alésage de 0,005 po), 100 cm.	Tubulure d'échantillon, 100 cm.

Tableau 3-3 Consommables de la source d'ions Turbo V™ et de la source d'ions IonDrive™ Turbo V (suite)

Numéro de référence	Description	Remarque
016325	Raccord PEEK marron, paquet de 5.	Écrou de la tubulure d'échantillon.
016485	Tubulure PEEK chair (alésage de 0,0025 po).	Indiquer la quantité commandée en cm.
019675	Insert en T (alésage de 0,25 mm).	Connexion de la jonction de mise à la terre.

Figure 3-1 Tubulure PEEK rouge (systèmes SCIEX Triple Quad™, QTRAP® et TripleTOF®)

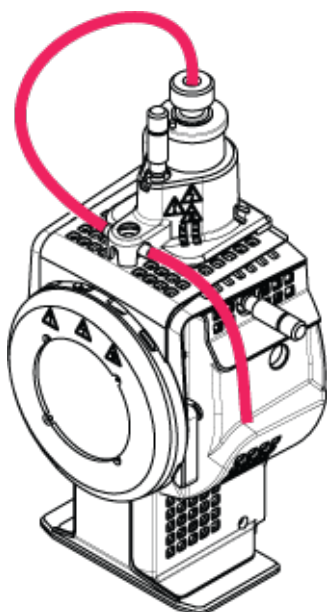
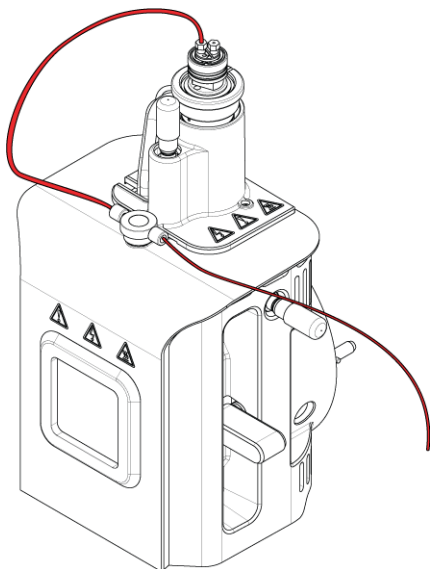


Figure 3-2 Tubulure PEEK rouge (systèmes SCIEX X500 QTOF et ZenoTOF™ 7600 LC-MS/MS)



OptiFlow® Turbo V

Pour les procédures de maintenance, consultez la documentation fournie avec la source d'ions.

Tableau 3-4 Consommables de la source d'ions OptiFlow® Turbo V

Numéro de référence	Description	Remarque
5061574	ÉLECTRODE 1-10 µl. Débits compris entre 1 et 10 µl. Lot de 5.	Consultez le <i>Guide de l'opérateur</i> de la source d'ions <i>OptiFlow® Turbo V</i> . Remarque : L'électrode SteadySpray LOW MICRO 5061574 a été renommée ÉLECTRODE 1-10 µl.
5061575	ÉLECTRODE 10-50 µl. Débits compris entre 10 µl et 50 µl. Lot de 5.	Consultez le <i>Guide de l'opérateur</i> de la source d'ions <i>OptiFlow® Turbo V</i> . Remarque : L'électrode SteadySpray MICRO 5061575 a été renommée ÉLECTRODE 10-50 µl.

Tableau 3-4 Consommables de la source d'ions OptiFlow® Turbo V (suite)

Numéro de référence	Description	Remarque
5061576	ÉLECTRODE 50-200 µl. Débits compris entre 50 et 200 µl. Lot de 2.	Consultez le <i>Guide de l'opérateur</i> de la source d'ions <i>OptiFlow® Turbo V</i> . Remarque : L'électrode SteadySpray HIGH MICRO 5061574 a été renommée ÉLECTRODE 50-200 µl.
5061577	Pack de démarrage à électrodes MICRO. Pack mixte de 5 électrodes.	Consultez le <i>Guide de l'opérateur</i> de la source d'ions <i>OptiFlow® Turbo V</i> .
5070382	Pack de démarrage comprenant des électrodes NANO. Débits compris entre 100 et 1 000 nL. Paquet de 5.	Consultez le <i>Guide de l'opérateur</i> de la source d'ions <i>OptiFlow® Turbo V</i> .
5079351	ÉLECTRODE D'ÉTALONNAGE ESI. Débits compris entre 1 et 2 000 µl.	Consultez le <i>Guide de l'opérateur</i> de la source d'ions <i>OptiFlow® Turbo V</i> .
5060978	Raccord supérieur en acier inoxydable utilisé pour la connexion de colonne.	Consultez le <i>Guide de l'opérateur</i> de la source d'ions <i>OptiFlow® Turbo V</i> .
5061373	Raccord supérieur PEEK utilisé pour la connexion de colonne MICRO.	Consultez le <i>Guide de l'opérateur</i> de la source d'ions <i>OptiFlow® Turbo V</i> .
5053325	Férule PEEK pour tubulure de 1/16 po de diamètre extérieur.	S/O
5055764	Joint torique inférieur de la sonde, 10 mm de diamètre intérieur x 1,5 mm.	S/O
5045265	Joint torique supérieur de la sonde, 4 mm de diamètre intérieur x 1,0 mm.	S/O
5060726	Kit d'installation. (MICRO).	Ce kit contient des pièces de rechange nécessaires à une nouvelle installation.
5069262	Kit de mise à niveau NANO.	Ce kit contient des pièces NANO requises pour faire fonctionner le système avec la sonde NANO et le chauffage de colonne.

Source d'ions OptiFlow[®] Pro

Pour les procédures de maintenance, consultez la documentation fournie avec la source d'ions.

Tableau 3-5 Consommables de la source d'ions OptiFlow[®] Pro

Numéro de référence	Description	Remarque
5061574	ÉLECTRODE 1-10 µl. Débits compris entre 1 et 10 µl. Lot de 5.	Consultez le <i>Guide de l'opérateur</i> de la source d'ions <i>OptiFlow[®] Pro</i> .
5061575	ÉLECTRODE 10-50 µl. Débits compris entre 10 et 50 µl. Lot de 5.	Consultez le <i>Guide de l'opérateur</i> de la source d'ions <i>OptiFlow[®] Pro</i> .
5061576	ÉLECTRODE 50-200 µl. Débits compris entre 50 et 200 µl. Lot de 2.	Consultez le <i>Guide de l'opérateur</i> de la source d'ions <i>OptiFlow[®] Pro</i> .
5061577	Pack de démarrage à électrodes MICRO. Pack mixte de 5 électrodes.	Consultez le <i>Guide de l'opérateur</i> de la source d'ions <i>OptiFlow[®] Pro</i> .
5071438	ÉLECTRODE ANALYTICAL.	Consultez le <i>Guide de l'opérateur</i> de la source d'ions <i>OptiFlow[®] Pro</i> .
5060978	Raccord supérieur en acier inoxydable utilisé pour la connexion de colonne.	Consultez le <i>Guide de l'opérateur</i> de la source d'ions <i>OptiFlow[®] Pro</i> .
5061373	Raccord supérieur PEEK utilisé pour la connexion de colonne MICRO.	Consultez le <i>Guide de l'opérateur</i> de la source d'ions <i>OptiFlow[®] Pro</i> .
5053325	Férule PEEK pour tubulure de 1/16 po de diamètre extérieur.	S/O
5055764	Joint torique inférieur de la sonde, 10 mm de diamètre intérieur x 1,5 mm.	S/O
5045265	Joint torique supérieur de la sonde, 4 mm de diamètre intérieur x 1,0 mm.	S/O
5060726	Kit d'installation. (MICRO).	Ce kit contient des pièces de rechange nécessaires à une nouvelle installation.

Source d'ions DuoSpray[™]

Pour les procédures de maintenance, consultez la documentation fournie avec la source d'ions.

Tableau 3-6 Consommables de la source d'ions DuoSpray™

Numéro de référence	Description	Remarque
026626	Ressort pour la sonde	S/O
027013	Ressort pour aiguille de décharge par effet corona	S/O
027497	Ressort plaqué or pour connexion haute tension	S/O
1006174	Tige d'aiguille de décharge corona	Consultez le <i>DuoSpray™</i> .
1006177	Pointe d'aiguille de décharge corona	Consultez le <i>DuoSpray™</i> .
5052616	Électrode pour la sonde TurbolonSpray®	Consultez le <i>DuoSpray™</i> .
5053788	Électrode pour la sonde APCI.	Consultez le <i>DuoSpray™</i> .
016316	Tubulure PEEK rouge (orifice de 0,005"), 100 cm	Pour les systèmes TripleTOF®. Tube d'échantillonnage. Consultez le <i>DuoSpray™</i> .
016325	Raccord PEEK marron, paquet de 5	Écrous du tube d'échantillonnage.
1005601	Kit de tubulures PEEK à connecter à la sonde TurbolonSpray®, 30 cm	Pour les systèmes SCIEX Triple Quad™ et QTRAP®. Consultez le <i>DuoSpray™</i> .
1005602	Kit de tubulures PEEK à connecter à la sonde APCI, 45 cm	Pour les systèmes SCIEX Triple Quad™ et QTRAP®. Consultez le <i>DuoSpray™</i> .
5041723	Raccord PEEK Graph-tite, noir, 1/16 pouce, paquet de 2	S/O
5045984	Jonction PEEK dans la sonde	S/O

Source d'ions NanoSpray®

Pour les procédures de maintenance, se reporter à la documentation fournie avec la source d'ions.

Consommables

Tableau 3-7 Consommables de la source d'ions NanoSpray®

Numéro de référence	Description	Remarque
200-00096	Dispositif de coupe de silice fondue	Consultez le <i>Guide de l'opérateur de la source d'ions NanoSpray®</i> .
200-00213	Raccord et férule utilisés au niveau du port de gaz nébuliseur	Consultez le <i>Guide de l'opérateur de la source d'ions NanoSpray®</i> .
200-00303	Jonction en acier inoxydable, 1/16 pouce sur une extrémité, 1/32 pouce sur l'autre	Consultez le <i>Guide de l'opérateur de la source d'ions NanoSpray®</i> .
200-00408	Raccord PEEK pour tubulure de 360 µM de diamètre extérieur	Consultez le <i>Guide de l'opérateur de la source d'ions NanoSpray®</i> .
910-00112	Kit d'adaptateur pour la source d'ions NanoSpray® III	Comprend les raccords, les manchons, le bloc adaptateur, la jonction et les émetteurs. Consultez le <i>Guide de l'opérateur de la source d'ions NanoSpray®</i> .
1003988	Seringue pour le test de perfusion	Consultez le <i>Guide de l'opérateur de la source d'ions NanoSpray®</i> .
1006547	Manchon FEP vert d'un diamètre intérieur de 395 µm (0,0155 pouce), d'un diamètre extérieur de 1/16 pouce et de 1,6 pouces de long, à utiliser avec le raccord du pulvérisateur	Consultez le <i>Guide de l'opérateur de la source d'ions NanoSpray®</i> .
1034697	Jonction en T facultative pour flux d'appoint	Consultez le <i>Guide de l'opérateur de la source d'ions NanoSpray®</i> .
1035752	Pointes émettrices sans revêtement prédécoupées (7 cm), de 20 µm de diamètre intérieur, 10 µm au niveau de la pointe	Consultez le <i>Guide de l'opérateur de la source d'ions NanoSpray®</i> .
1035770	Joint torique à l'avant du rail, pour le raccordement de gaz nébuliseur	Consultez le <i>Guide de l'opérateur de la source d'ions NanoSpray®</i> .
5015860	Écrou hexagonal PEEK à serrer avec les doigts pour le côté nébuliseur de la jonction droite	Consultez le <i>Guide de l'opérateur de la source d'ions NanoSpray®</i> .
5015886	Jonction de seringue à utiliser avec tubulure en silice fondue	Consultez le <i>Guide de l'opérateur de la source d'ions NanoSpray®</i> .
5015900	Jonction de seringue à utiliser avec tubulure PEEK en silice fondue rouge	Consultez le <i>Guide de l'opérateur de la source d'ions NanoSpray®</i> .

Tableau 3-7 Consommables de la source d'ions NanoSpray® (suite)

Numéro de référence	Description	Remarque
5015902	Jonction droite	Peut également être commandée avec le support de jonction, les raccords et la vis à serrage à main. Consultez la réf. 5016361.
5016361	Raccord droit et support	L'assemblage de jonction complet, y compris le support, la jonction, les raccords et la vis à serrage à main de la jonction. Consultez le <i>Guide de l'opérateur de la source d'ions NanoSpray®</i> .
5017932	Raccord PEEK permettant de raccorder la ligne d'échantillon (silice fondue ou silice fondue PEEK) à la jonction sur le rail	Consultez le <i>Guide de l'opérateur de la source d'ions NanoSpray®</i> .
5052735	Kit de consommables	Consultez le <i>Guide de l'opérateur de la source d'ions NanoSpray®</i> .

Système d'administration de solution d'étalonnage (systèmes TripleTOF®)

Tableau 3-8 Consommables du système d'administration de solution d'étalonnage (CDS)

Numéro de référence	Description	Quantité	Référence Upchurch
5008141	ÉCROU, PEEK, COURT, 1/4-28	1	LT-115
5008152	FÉRULE, PEEK, SUPER SANS BRIDE	2	P-260
5008157	RACCORD, PEEK, NAT, LONG	1	F130
5008232	FICHE, ACÉTAL, NOIRE	1	U-467BLK
5008296	TUBULURE, PEEK, BLEUE, 1/16x0,010x40CM	1	PM-1960B
5002985	TUBULURE, PEEK, ROUGE, 1/16x0,125x40CM	1	PM-1945R
5008298	TUBULURE, PEEK, VERTE, 1/16x0,030x16CM	1	PM1820G
S/O	TUBULURE, FEP, NAT, 1/16x0,030x60CM	5	PM1000

Consommables

Tableau 3-8 Consommables du système d'administration de solution d'étalonnage (CDS) (suite)

Numéro de référence	Description	Quantité	Référence Upchurch
S/O	TUBULURE, FEP, NAT, 1/16x0,030x17CM	1	PM1000
5008302	TUBULURE, FEP, VERTE, 1/16x0,030x60CM	2	PM1000G
5008303	FILTER ASSY, PEEK, BOB, 1/16,10 µm,GL-38	2	A-453
S/O	CAP ASSY, BOTTLE, 1/16,GL-38	5	S/O
S/O	FITTINGS, KNOB, BLACK	11	S/O
S/O	FERRULE, PEEK	11	S/O
S/O	ÉCROU, RHEFLEX	11	S/O

Solutions d'étalonnage

Tableau 3-9 Solutions d'étalonnage pour les systèmes ZenoTOF™ 7600 LC-MS/MS

Numéro de référence	Description	Quantité
5049910	Solution d'étalonnage ESI positive X500 B	100 ml
5032735	Solution d'étalonnage ESI positive X500 B (lot de 5)	5 x 100 ml
5042913	Solution d'étalonnage ESI négative X500 B	100 ml
5042917	Solution d'étalonnage ESI négative X500 B (lot de 5)	5 x 100 ml
5042914	Solution d'étalonnage APCI positive X500 B	100 ml
5024918	Solution d'étalonnage APCI positive X500 B (lot de 5)	5 x 100 ml
5024915	Solution d'étalonnage APCI négative X500 B	100 ml
5024919	Solution d'étalonnage APCI négative X500 B (lot de 5)	5 x 100 ml
5033025	Solution d'étalonnage pour le système SCIEX X500 B <ul style="list-style-type: none">• Solution d'étalonnage ESI positive X500 B• Solution d'étalonnage ESI négative X500 B• Solution d'étalonnage APCI positive X500 B• Solution d'étalonnage APCI négative X500 B	4 x 100 ml

Tableau 3-10 Solutions d'étalonnage pour les systèmes SCIEX X500 QTOF (X500 B et X500 R)

Numéro de référence	Description	Quantité
5049910	Solution d'étalonnage ESI positive X500 B	100 ml
5032735	Solution d'étalonnage ESI positive X500 B (lot de 5)	5 x 100 ml
5042913	Solution d'étalonnage ESI négative X500 B	100 ml
5042917	Solution d'étalonnage ESI négative X500 B (lot de 5)	5 x 100 ml
5042914	Solution d'étalonnage APCI positive X500 B	100 ml
5024918	Solution d'étalonnage APCI positive X500 B (lot de 5)	5 x 100 ml
5024915	Solution d'étalonnage APCI négative X500 B	100 ml
5024919	Solution d'étalonnage APCI négative X500 B (lot de 5)	5 x 100 ml
5033025	Solution d'étalonnage pour le système SCIEX X500 B <ul style="list-style-type: none"> • Solution d'étalonnage ESI positive X500 B • Solution d'étalonnage ESI négative X500 B • Solution d'étalonnage APCI positive X500 B • Solution d'étalonnage APCI négative X500 B 	4 x 100 ml

Tableau 3-11 Solutions d'étalonnage pour les systèmes 5600, 5600+, 6600 et 6600+

Numéro de référence	Description	Quantité
4460131	Solution d'étalonnage APCI positive pour le système SCIEX TripleTOF [®]	100 ml
4460134	Solution d'étalonnage APCI négative pour le système SCIEX TripleTOF [®] Système	100 ml
4460136	Solution d'étalonnage APCI positive pour le système SCIEX TripleTOF [®] (lot de 5)	5 x 100 ml
4460138	Solution d'étalonnage APCI négative pour le système SCIEX TripleTOF [®] (lot de 5)	5 x 100 ml
4463272	Solution d'étalonnage ESI positive pour le système SCIEX TripleTOF [®] Système	100 ml
4463274	Solution d'étalonnage ESI positive pour le système SCIEX TripleTOF [®] (lot de 5)	5 x 100 ml

Consommables

Tableau 3-11 Solutions d'étalonnage pour les systèmes 5600, 5600+, 6600 et 6600+ (suite)

Numéro de référence	Description	Quantité
4463276	Solution d'étalonnage ESI négative pour le système SCIEX TripleTOF [®] (lot de 5)	5 x 100 ml
4463277	Solution d'étalonnage ESI négative pour le système SCIEX TripleTOF [®]	100 ml