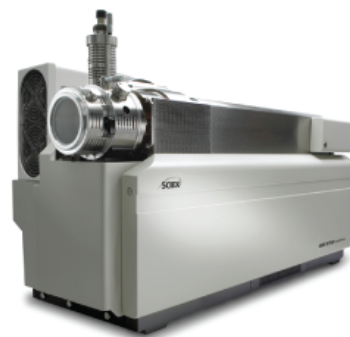


# 부품 및 장비 안내서

이온 소스 및 질량 분석계용



---

본 문서는 SCIEX 장비를 구매한 고객들이 SCIEX 장비를 작동하는 데 이용할 수 있도록 제공됩니다. 본 문서는 저작권 보호를 받으며 본 문서 또는 본 문서의 어느 일부에 대한 복제도 엄격히 금지됩니다. 단, SCIEX가 서면으로 허가한 경우는 제외됩니다.

이 문서에서 설명될 수 있는 소프트웨어는 라이선스 계약에 따라 제공됩니다. 라이선스 계약에서 특별히 허용된 경우를 제외하고 어떠한 수단으로든 소프트웨어를 복사, 수정 또는 배포하는 것은 법률 위반입니다. 또한, 라이선스 계약은 소프트웨어를 어떠한 목적으로든 디스어셈블하거나 리버스 엔지니어링하거나 디컴파일하는 것을 금할 수 있습니다. 제품 보증은 그 안에 명시되어 있습니다.

이 문서의 일부는 다른 제조업체 및/또는 다른 제조업체의 제품을 참조할 수 있으며, 참조 내용에는 이름이 상표로 등록되거나 해당 소유자의 상표로 기능하는 부품이 포함될 수 있습니다. 이러한 이용의 목적은 SCIEX가 장비에 포함시키기 위해 해당 제조업체 제품을 공급하는 것으로 지정하는 것에만 국한되며, 이는 타인이 이러한 제조업체 및/또는 제조업체의 제품 이름을 상표로 이용할 수 있는 권한 및/또는 허가를 의미하지 않으며 타인의 그러한 이용을 허가하는 것이 아닙니다.

SCIEX 보증은 제품 판매 또는 허가 시점에 제공되는 명시적 보증에만 국한되며 SCIEX의 독자적 및 독점적 진술, 보증 및 의무입니다. SCIEX는 법령이나 그 외의 법률 또는 거래 과정이나 거래의 관습으로 인한 발생 여부와 관계없이 상품성 보증 또는 특정 목적에 대한 적합성 보증을 포함하나 이에 국한되지 않는 명시적 혹은 암묵적 보증 등 기타 어떤 종류의 보증도 제공하지 않습니다. 이와 같은 모든 보증은 명확히 부인됩니다. 그리고 SCIEX는 간접적 또는 결과적 손해를 포함해 구매자의 이용 또는 구매자의 이용으로 인해 발생하는 모든 불리한 상황에 대해 어떠한 책임 또는 불확정 책임도 지지 않습니다.

연구 전용. 진단 절차에 사용하지 마십시오.

관련 로고를 포함하여 여기에 언급된 상표 및/또는 등록 상표는 미국 및/또는 특정 기타 국가에서 AB Sciex Pte. Ltd., 또는 해당 각 소유자의 자산입니다.

AB SCIEX™는 사용 허가를 받아 사용되고 있습니다.

© 2021 DH Tech. Dev. Pte. Ltd.



AB Sciex Pte. Ltd.  
Blk33, #04-06 Marsiling Industrial Estate Road 3  
Woodlands Central Industrial Estate, Singapore 739256

# 목차

---

<b>1 소개</b> .....	<b>4</b>
<b>2 예비 부품</b> .....	<b>5</b>
질량 분석계.....	5
질량 분석계 전원 케이블.....	5
러핑 펌프.....	7
Turbo V™ IonDrive™ Turbo V 및 DuoSpray™ Ion Source.....	7
OptiFlow® Turbo V Ion Source.....	9
OptiFlow® Pro Ion Source.....	10
NanoSpray® Ion Source.....	11
<b>3 소모품</b> .....	<b>13</b>
질량 분석계.....	13
러핑 펌프.....	14
Turbo V™ 및 IonDrive™ Turbo V Ion Source.....	15
OptiFlow® Turbo V Ion Source.....	17
OptiFlow® Pro Ion Source.....	19
DuoSpray™ Ion Source.....	20
NanoSpray® Ion Source.....	20
교정물질 전달 시스템(TripleTOF® 시스템).....	22
교정 용액.....	23

---

**참고:** 이 안내서에 나열된 부품 및 장비만 고객이 수리할 수 있습니다. 다른 부품에 대한 정보는 FSE(현장 서비스 직원)에게 문의하십시오.

---

이 안내서는 다음을 포함하는 비 MD 시스템에 적용됩니다.

- 3200 시리즈 시스템
- SCIEX Triple Quad™ 3500 LC-MS/MS 시스템
- 4000 시리즈 시스템
- 4500 시리즈 시스템
- 5500 시리즈 시스템
- SCIEX Triple Quad™ 5500+ LC-MS/MS 시스템 – QTRAP® Ready
- 6500 및 6500+ 시리즈 시스템
- SCIEX Triple Quad™ 7500 LC-MS/MS 시스템 – QTRAP® Ready
- TripleTOF® 4600 시스템
- TripleTOF® 5600 및 5600+ 시스템
- TripleTOF® 6600 및 6600+ 시스템
- SCIEX X500 QTOF 시스템
- ZenoTOF™ 7600 LC-MS/MS 시스템

안내서에 설명된 이온 소스:

- Turbo V™ Ion Source
- IonDrive™ Turbo V Ion Source
- OptiFlow® Turbo V Ion Source
- OptiFlow® Pro Ion Source
- DuoSpray™ Ion Source
- NanoSpray® Ion Source



**경고!** 신체 부상 위험. SCIEX 권장 부품만 사용하십시오. SCIEX에서 권장하지 않는 부품을 사용하거나 원래 용도가 아닌 다른 목적으로 부품을 사용하면 사용자가 상해를 입거나 시스템 성능이 저하될 수 있습니다.

## 질량 분석계

표 2-1 질량 분석계 예비 부품

부품 번호	설명	참고
1040121	오리피스 플레이트 인터페이스 히터 키트	적격 유지보수 기술자 안내서를 참조하십시오.
5065277	CTC PAL 시스템용 동기화 케이블	(X500 QTOF 및 ZenoTOF™ 7600 LC-MS/MS 시스템) 장치 설정 안내서를 참조하십시오.
5065278	ExionLC™ AC/AD, Shimadzu, Waters, Eksigent NanoLC 400 및 Gilson 시스템용 동기화 케이블	(X500 QTOF 및 ZenoTOF™ 7600 LC-MS/MS 시스템) 장치 설정 안내서를 참조하십시오.
5068024	Agilent 시스템용 동기화 케이블	(X500 QTOF 및 ZenoTOF™ 7600 LC-MS/MS 시스템) 장치 설정 안내서를 참조하십시오.

## 질량 분석계 전원 케이블

표 2-2 질량 분석계 주 전원 공급 케이블 예비 부품—ZenoTOF™ 7600 LC-MS/MS 시스템

부품 번호	설명	참고
5076549	북아메리카	현장 계획 안내서를 참조하십시오.
5082007	영국	현장 계획 안내서를 참조하십시오.
5079458	스위스	현장 계획 안내서를 참조하십시오.
5079457	이탈리아	현장 계획 안내서를 참조하십시오.
5079459	중앙 유럽	현장 계획 안내서를 참조하십시오.

## 예비 부품

표 2-2 질량 분석계 주 전원 공급 케이블 예비 부품—ZenoTOF™ 7600 LC-MS/MS 시스템 (계속)

부품 번호	설명	참고
5079459	대한민국	현장 계획 안내서를 참조하십시오.
5079455	호주	현장 계획 안내서를 참조하십시오.
5084519	일본	현장 계획 안내서를 참조하십시오.
5078946	중국	현장 계획 안내서를 참조하십시오.
5079454	인도	현장 계획 안내서를 참조하십시오.

표 2-3 질량 분석계 주 전원 공급 케이블 예비 부품—기타 모든 시스템

부품 번호	설명	참고
5009152	북아메리카	현장 계획 안내서를 참조하십시오.
5027349	영국	현장 계획 안내서를 참조하십시오.
5027461	스위스	현장 계획 안내서를 참조하십시오.
5027503	이탈리아	현장 계획 안내서를 참조하십시오.
5027841	중앙 유럽	현장 계획 안내서를 참조하십시오.
5028400	대한민국	현장 계획 안내서를 참조하십시오.
5028431	호주	현장 계획 안내서를 참조하십시오.
5009152	일본	현장 계획 안내서를 참조하십시오.
5029431	중국	현장 계획 안내서를 참조하십시오.
5044093	인도	현장 계획 안내서를 참조하십시오.

## 러핑 펌프

표 2-4 러핑 펌프 예비 부품

부품 번호	설명	참고
028685	HS602 러핑 펌프용 러핑 펌프 오일 회수관	3200, 4000 및 5000 시리즈 시스템 용. 적격 유지보수 기술자 안내서를 참조하십시오.
1034438	MS 40 러핑 펌프용 배출 필터 카트리 지	6500, 6500+ 및 7500 시리즈 시스템 용  <b>참고:</b> SCIEX Triple Quad™ 7500 LC-MS/MS 시스템 – QTRAP® Ready 질량 분석계는 Dual MS 40 및 MS 120 러핑 펌프로 구성되어 있습니다.
5081834	MS 120 러핑 펌프용 배출 필터 카트 리지	7500 LC-MS/MS 시스템 – QTRAP® Ready용
5037860	러핑 펌프 오일 교체 키트. 키트에 오 일 교체 프로세스를 간단하고 빠르게 진행할 수 있는 러핑 펌프 오일 추출 시스템이 포함되어 있습니다.	FSE에게 문의하십시오.  <b>참고:</b> HS602 러핑 펌프와 함께 사 용할 수 없습니다.
9499342	HS602 러핑 펌프용 러핑 펌프 오일 배출 필터	3200, 4000 및 5000 시리즈 시스템 용. 적격 유지보수 기술자 안내서를 참조하십시오.

## Turbo V™, IonDrive™ Turbo V 및 DuoSpray™ Ion Source

유지보수 절차는 이온 소스와 함께 제공되는 문서를 참조하십시오.

## 예비 부품

표 2-5 Turbo V™, IonDrive™ Turbo V 및 DuoSpray™ Ion Source 예비 부품

부품 번호	설명	참고
1005100	DuoSpray™ Ion Source용 TurbolonSpray® 프로브 어셈블리	DuoSpray™ Ion Source 작업자 안내서를 참조하십시오.
5041898	트윈 ESI 프로브 어셈블리	SCIEX X500 QTOF 및 ZenoTOF™ 7600 LC-MS/MS LC-MS/MS 시스템용. Turbo V™ Ion Source 작업자 안내서를 참조하십시오.
5041899	트윈 APCI 프로브 어셈블리	SCIEX X500 QTOF 및 ZenoTOF™ 7600 LC-MS/MS LC-MS/MS 시스템용. Turbo V™ Ion Source 작업자 안내서를 참조하십시오.
5060807	APCI 프로브 어셈블리. 자세한 정보는 <a href="#">그림 2-2</a> 에서 확인하십시오.	SCIEX Triple Quad™, QTRAP® 및 TripleTOF® 시스템용. 이온 소스 작업자 안내서 또는 3200 기기 시리즈 시스템 사용자 안내서를 참조하십시오.
5060806	TurbolonSpray® 프로브 어셈블리. 자세한 정보는 <a href="#">그림 2-1</a> 에서 확인하십시오.	SCIEX Triple Quad™, QTRAP® 및 TripleTOF® 시스템용. 이온 소스 작업자 안내서 또는 3200 기기 시리즈 시스템 사용자 안내서를 참조하십시오.

그림 2-1 TurbolonSpray® 프로브 어셈블리(PN 5060806)

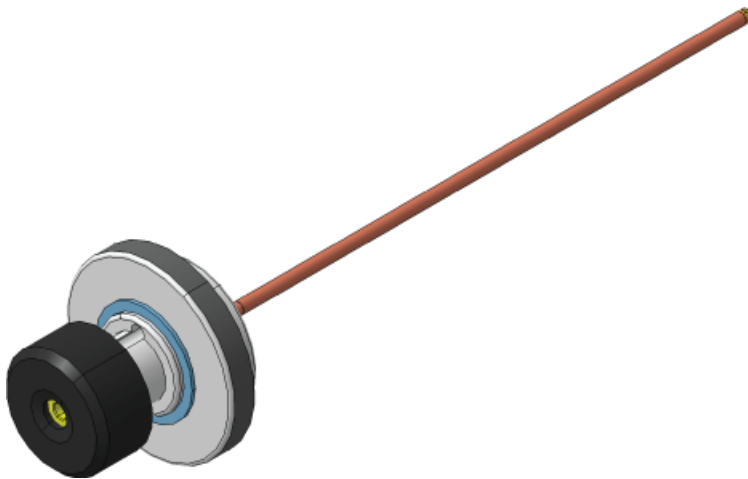
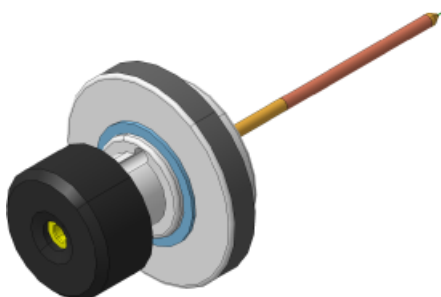




그림 2-2 APCI 프로브 어셈블리(PN 5060807)



## OptiFlow<sup>®</sup> Turbo V Ion Source

유지보수 절차는 이온 소스와 함께 제공되는 문서를 참조하십시오.

표 2-6 OptiFlow<sup>®</sup> Turbo V Ion Source 예비 부품

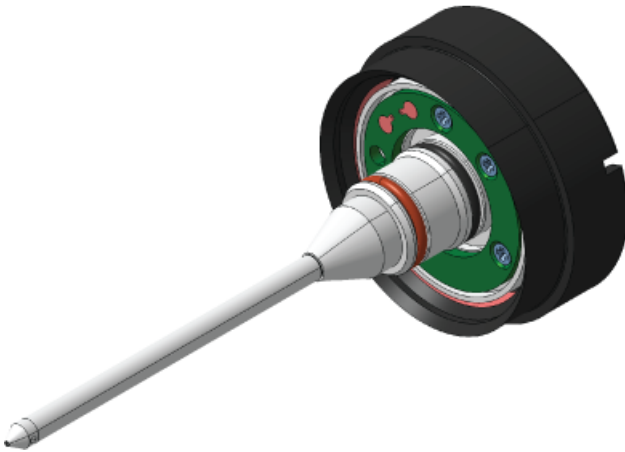
부품 번호	설명	참고
5066024	MICRO 50-200 $\mu$ L 프로브. 50 $\mu$ L ~ 200 $\mu$ L 사이의 유속	OptiFlow <sup>®</sup> Turbo V Ion Source 작업자 안내서를 참조하십시오.  참고: 5066024가 5063236 SteadySpray ANALYTICAL 프로브를 대체했습니다.
5066026	MICRO 1-50 $\mu$ L 프로브. 1 $\mu$ L ~ 50 $\mu$ L 사이의 유속	OptiFlow <sup>®</sup> Turbo V Ion Source 작업자 안내서를 참조하십시오.  참고: 5066026이 5063235 SteadySpray MICRO 프로브를 대체했습니다.
5071350	ANALYTICAL > 200 $\mu$ L 프로브. 200 $\mu$ L를 초과하는 유속	OptiFlow <sup>®</sup> Turbo V Ion Source 작업자 안내서를 참조하십시오.
5067457	NANO < 1 $\mu$ L 프로브. 100nL ~ 1000nL 사이의 유속	OptiFlow <sup>®</sup> Turbo V Ion Source 작업자 안내서를 참조하십시오.  참고: 5067457 SteadySpray NANO 프로브 이름이 NANO <1 $\mu$ L 프로브로 바뀌었습니다.

## 예비 부품

표 2-6 OptiFlow® Turbo V Ion Source 예비 부품 (계속)

부품 번호	설명	참고
5083897	ESi Calibration 프로브. 1 $\mu$ L/min ~ 2000 $\mu$ L/min 사이의 유속	ZenoTOF™ 7600 LC-MS/MS 시스템용 OptiFlow® Turbo V Ion Source 작업자 안내서를 참조하십시오.
5060962	프로브 포트 플러그	OptiFlow® Turbo V Ion Source 작업자 안내서를 참조하십시오.

그림 2-3 MICRO, ANALYTICAL 또는 NANO 프로브



## OptiFlow® Pro Ion Source

유지보수 절차는 이온 소스와 함께 제공되는 문서를 참조하십시오.

표 2-7 OptiFlow® Pro Ion Source 예비 부품

부품 번호	설명	참고
5066024	MICRO 50-200 $\mu$ L 프로브. 50 $\mu$ L ~ 200 $\mu$ L 사이의 유속	OptiFlow® Pro Ion Source 작업자 안내서를 참조하십시오.
5066026	MICRO 1-50 $\mu$ L 프로브. 1 $\mu$ L ~ 50 $\mu$ L 사이의 유속	OptiFlow® Pro Ion Source 작업자 안내서를 참조하십시오.
5071350	ANALYTICAL 프로브. 200 $\mu$ L를 초과하는 유속	OptiFlow® Pro Ion Source 작업자 안내서를 참조하십시오.

표 2-7 OptiFlow® Pro Ion Source 예비 부품 (계속)

부품 번호	설명	참고
5074815	E Lens™ 기술(MICRO) 1-200µL	OptiFlow® Pro Ion Source 작업자 안내서를 참조하십시오.
5060962	프로브 포트 플러그	OptiFlow® Pro Ion Source 작업자 안내서를 참조하십시오.

그림 2-4 MICRO 또는 ANALYTICAL 프로브



## NanoSpray® Ion Source

유지보수 절차는 이온 소스와 함께 제공되는 문서를 참조하십시오.

표 2-8 국가별 주 전원 공급 케이블

부품 번호	국가	참고
5028431	호주	해당 없음
5029431	중국	해당 없음
5027841	유럽	해당 없음
5027961	이탈리아	해당 없음
5029429	일본	해당 없음
400-00023	북아메리카	해당 없음
5028400	대한민국	해당 없음

예비 부품

---

표 2-8 국가별 주 전원 공급 케이블 (계속)

부품 번호	국가	참고
5027461	스위스	해당 없음
5027349	영국	해당 없음

## 질량 분석계

유지보수 절차는 질량 분석계와 함께 제공되는 문서를 참조하십시오.

표 3-1 질량 분석계 소모품

부품 번호	설명	참고
017819	진공 인터페이스용 O-링	시스템 사용자 안내서를 참조하십시오.
018027	보풀 없는 티슈 또는 천	적격 유지보수 기술자 안내서를 참조하십시오.
1007740	카드 케이스 공기 필터	3200 시리즈 시스템용. 적격 유지보수 기술자 안내서를 참조하십시오.
1017396	작은 폴리 면봉, 12개 패키지	적격 유지보수 기술자 안내서를 참조하십시오.
1027708	질량 분석계 공기 필터 키트(네 개 공기 필터 포함)	3500, 4500, 5500, 5500+, 6500, 6500+ 및 7500 시리즈 시스템용. 적격 유지보수 기술자 안내서를 참조하십시오.
1028234	Q0 청소 도구	적격 유지보수 기술자 안내서를 참조하십시오.
1032854	냉각 팬 필터	TripleTOF <sup>®</sup> 시스템용. 적격 유지보수 기술자 안내서를 참조하십시오.
4376887	트리아진 표준 용액	고객 숙지 점검 목록을 참조하십시오.
4406127	PPG MS 화학 키트	<i>Ion Source Tests, Specifications, and Data Log</i> 를 참조하십시오.
5020761	청소 키트(3200, 4000, 3500, 4500, 5000 및 5500 시스템)	적격 유지보수 기술자 안내서를 참조하십시오. 소형 폴리 면봉, 보풀 없는 티슈 또는 천, Q0 청소 도구, QJet <sup>®</sup> 이온 가이드용 일자형 청소 브러시 및 Alconox 패킷이 들어 있습니다.

표 3-1 질량 분석계 소모품 (계속)

부품 번호	설명	참고
5020763	청소 키트(TripleTOF <sup>®</sup> 시스템)	적격 유지보수 기술자 안내서를 참조하십시오. 소형 폴리 면봉, 보풀 없는 티슈 또는 천, Q0 청소 도구, QJet <sup>®</sup> 이온 가이드용 테이퍼형 청소 브러시 및 Alconox 패킷이 들어 있습니다.
5020893	Alconox 패킷	적격 유지보수 기술자 안내서를 참조하십시오.
5020894	3500, 4500 및 5500 시리즈 시스템의 QJet <sup>®</sup> 이온 가이드용 일자형 커스텀 브러시	적격 유지보수 기술자 안내서를 참조하십시오.
5020895	5500+, 6500, 6500+ 및 TripleTOF <sup>®</sup> 시스템의 IonDrive <sup>™</sup> QJet 이온 가이드용 일자형 커스텀 브러시	적격 유지보수 기술자 안내서를 참조하십시오.
5021294	청소 키트(5500+, 6500, 6500+ 및 7500 시리즈 시스템)	적격 유지보수 기술자 안내서를 참조하십시오. 소형 폴리 면봉, 보풀 없는 티슈 또는 천, Q0 청소 도구, IonDrive <sup>™</sup> QJet 이온 가이드용 일자형 청소 브러시 및 Alconox 패킷이 들어 있습니다.
5077206	MS 단일 조정 용액 키트. MS 단일 조정 용액(5077207) 및 MS 세척 용매(5077210)가 들어 있습니다.	시스템 사용자 안내서를 참조하십시오.
5075399	CDS 필터 10µm	ZenoTOF <sup>™</sup> 7600 LC-MS/MS 시스템 사용자 안내서를 참조하십시오.

## 러핑 펌프

유지보수 절차는 질량 분석계와 함께 제공되는 문서를 참조하십시오.

표 3-2 러핑 펌프 소모품

부품 번호	설명	참고
010998	HS602 러핑 펌프용 러핑 펌프 오일, 1L	3200 시리즈 시스템, HS602 러핑 펌프가 있는 4000 및 5000 시리즈 시스템용. 적격 유지보수 기술자 안내서를 참조하십시오.
5043115	SV 러핑 펌프용 러핑 펌프 오일, 1L	3500, 4500, 5500, 5500+ 및 TripleTOF® 시스템용. 적격 유지보수 기술자 안내서를 참조하십시오.  <b>참고:</b> 두 병의 오일이 필요할 수 있습니다.
5064867	MS 40 및 MS 120 러핑 펌프용 러핑 펌프 오일. MS 40에는 1L의 오일이 필요합니다. MS 120에는 1.8L의 오일이 필요합니다.	6500, 6500+ 및 7500 시리즈 시스템용. 적격 유지보수 기술자 안내서를 참조하십시오.  <b>참고:</b> SCIEX Triple Quad™ 7500 LC-MS/MS 시스템 – QTRAP® Ready는 Dual MS 40 및 MS 120 러핑 펌프로 구성되어 있습니다.

## Turbo V™ 및 IonDrive™ Turbo V Ion Source

유지보수 절차는 이온 소스와 함께 제공되는 문서를 참조하십시오.

표 3-3 Turbo V™ Ion Source 및 IonDrive™ Turbo V Ion Source 소모품

부품 번호	설명	참고
5051034	코로나 방전 바늘	이온 소스 작업자 안내서 또는 3200 기기 시리즈 시스템 사용자 안내서를 참조하십시오.
5051082	Turbo V™ Ion Source용 금속 매입형 터보 히터	적격 유지보수 기술자 안내서를 참조하십시오.
5052616	TurbolonSpray® 프로브용 전극	SCIEX Triple Quad™, QTRAP® 및 TripleTOF® 시스템용. 이온 소스 작업자 안내서 또는 3200 기기 시리즈 시스템 사용자 안내서를 참조하십시오.

표 3-3 Turbo V™ Ion Source 및 IonDrive™ Turbo V Ion Source 소모품 (계속)

부품 번호	설명	참고
5053788	APCI 프로브용 전극	SCIEX Triple Quad™, QTRAP® 및 TripleTOF® 시스템용. 이온 소스 작업자 안내서 또는 3200 기기 시리즈 시스템 사용자 안내서를 참조하십시오.
5054421	Turbo V™ Ion Source용 세라믹 매입형 터보 히터	적격 유지보수 기술자 안내서를 참조하십시오.
5054661	IonDrive™ Turbo V Ion Source용 터보 히터(커버 제외)	적격 유지보수 기술자 안내서를 참조하십시오.
5049795	트윈 ESI 프로브용 전극	SCIEX X500 QTOF 및 ZenoTOF™ 7600 LC-MS/MS 시스템용. Turbo V™ Ion Source 작업자 안내서를 참조하십시오.
5054901	트윈 APCI 프로브용 전극	SCIEX X500 QTOF 및 ZenoTOF™ 7600 LC-MS/MS 시스템용. Turbo V™ Ion Source 작업자 안내서를 참조하십시오.
5058778	Turbo V™ Ion Source용 터보 히터(커버 포함)	적격 유지보수 기술자 안내서를 참조하십시오.
016316	빨간색 PEEK 배관(0.005인치 구경), 100cm	샘플 배관, 100cm
016325	갈색 PEEK 부품, 5팩	샘플 배관 너트
016485	황갈색 PEEK 배관(0.0025인치 구경)	주문 수량을 cm 단위로 지정합니다.
019675	티자형 인서트(0.25mm 구경)	접지 유니언 연결



그림 3-1 빨간색 PEEK 배관(SCIEX Triple Quad™, QTRAP® 및 TripleTOF® 시스템)

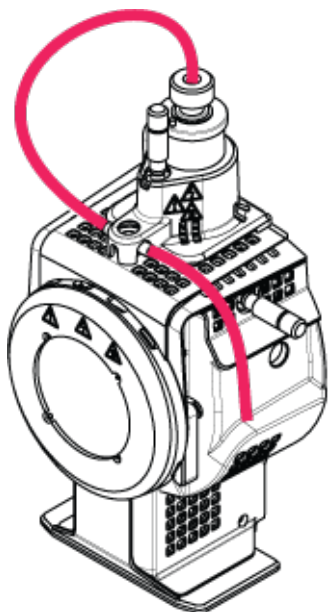
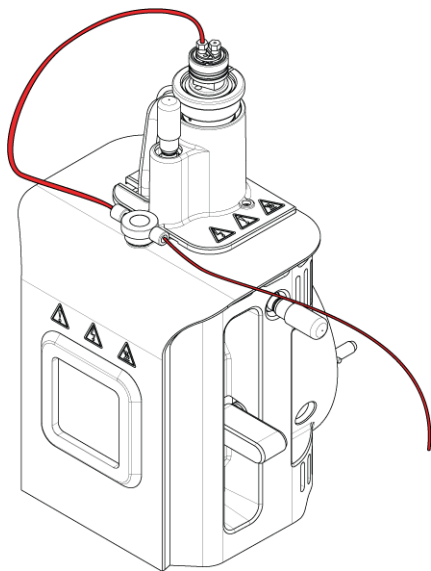


그림 3-2 빨간색 PEEK 배관(SCIEX X500 QTOF 및 ZenoTOF™ 7600 LC-MS/MS 시스템)



## OptiFlow® Turbo V Ion Source

유지보수 절차는 이온 소스와 함께 제공되는 문서를 참조하십시오.

표 3-4 OptiFlow® Turbo V Ion Source 소모품

부품 번호	설명	참고
5061574	ELECTRODE 1-10 $\mu$ L. 1 $\mu$ L ~ 10 $\mu$ L 사이의 유속. 5팩	OptiFlow® Turbo V Ion Source 작업자 안내서를 참조하십시오.  참고: 5061574 SteadySpray LOW MICRO 전극 이름이 ELECTRODE 1-10 $\mu$ L로 바뀌었습니다.
5061575	ELECTRODE 10-50 $\mu$ L. 10 $\mu$ L ~ 50 $\mu$ L 사이의 유속. 5팩	OptiFlow® Turbo V Ion Source 작업자 안내서를 참조하십시오.  참고: 5061575 SteadySpray MICRO 전극 이름이 ELECTRODE 10-50 $\mu$ L로 바뀌었습니다.
5061576	ELECTRODE 50-200 $\mu$ L. 50 $\mu$ L ~ 200 $\mu$ L 사이의 유속. 2팩	OptiFlow® Turbo V Ion Source 작업자 안내서를 참조하십시오.  참고: 5061576 SteadySpray HIGH MICRO 전극 이름이 ELECTRODE 50-200 $\mu$ L로 바뀌었습니다.
5061577	MICRO 전극 스타터 팩. 5개 전극의 혼합 팩	OptiFlow® Turbo V Ion Source 작업자 안내서를 참조하십시오.
5070382	NANO 전극 스타터 팩. 100nL ~ 1000nL 사이의 유속. 5팩	OptiFlow® Turbo V Ion Source 작업자 안내서를 참조하십시오.
5079351	ESI CALIBRATION ELECTRODE. 1 $\mu$ L ~ 2000 $\mu$ L 사이의 유속	OptiFlow® Turbo V Ion Source 작업자 안내서를 참조하십시오.
5060978	컬럼 연결에 사용되는 스테인리스강 상단 부품	OptiFlow® Turbo V Ion Source 작업자 안내서를 참조하십시오.
5061373	MICRO 컬럼 연결에 사용되는 PEEK 상단 부품	OptiFlow® Turbo V Ion Source 작업자 안내서를 참조하십시오.
5053325	외경 1/16인치 배관용 PEEK 접속관	해당 없음
5055764	하단 프로브 O-링, 내경 10mm x 1.5mm	해당 없음
5045265	상단 프로브 O-링, 내경 4mm x 1.0mm	해당 없음

표 3-4 OptiFlow® Turbo V Ion Source 소모품 (계속)

부품 번호	설명	참고
5060726	설치 키트(MICRO)	이 키트에는 새 설치에 필요한 예비 부품이 들어 있습니다.
5069262	NANO 업그레이드 키트	이 키트에는 NANO 프로브와 컬럼 히터가 있는 시스템을 작동하는 데 필요한 NANO 부품이 들어 있습니다.

## OptiFlow® Pro Ion Source

유지보수 절차는 이온 소스와 함께 제공되는 문서를 참조하십시오.

표 3-5 OptiFlow® Pro Ion Source 소모품

부품 번호	설명	참고
5061574	ELECTRODE 1-10 $\mu$ L. 1 $\mu$ L ~ 10 $\mu$ L 사이의 유속. 5팩	OptiFlow® Pro Ion Source 작업자 안내서를 참조하십시오.
5061575	ELECTRODE 10-50 $\mu$ L. 10 $\mu$ L ~ 50 $\mu$ L 사이의 유속. 5팩	OptiFlow® Pro Ion Source 작업자 안내서를 참조하십시오.
5061576	ELECTRODE 50-200 $\mu$ L. 50 $\mu$ L ~ 200 $\mu$ L 사이의 유속. 2팩	OptiFlow® Pro Ion Source 작업자 안내서를 참조하십시오.
5061577	MICRO 전극 스타터 팩. 5개 전극의 혼합 팩	OptiFlow® Pro Ion Source 작업자 안내서를 참조하십시오.
5071438	ELECTRODE ANALYTICAL	OptiFlow® Pro Ion Source 작업자 안내서를 참조하십시오.
5060978	컬럼 연결에 사용되는 스테인리스강 상단 부품	OptiFlow® Pro Ion Source 작업자 안내서를 참조하십시오.
5061373	MICRO 컬럼 연결에 사용되는 PEEK 상단 부품	OptiFlow® Pro Ion Source 작업자 안내서를 참조하십시오.
5053325	외경 1/16인치 배관용 PEEK 접속관	해당 없음
5055764	하단 프로브 O-링, 내경 10mm x 1.5mm	해당 없음
5045265	상단 프로브 O-링, 내경 4mm x 1.0mm	해당 없음
5060726	설치 키트(MICRO)	이 키트에는 새 설치에 필요한 예비 부품이 들어 있습니다.

## DuoSpray™ Ion Source

유지보수 절차는 이온 소스와 함께 제공되는 문서를 참조하십시오.

표 3-6 DuoSpray™ Ion Source 소모품

부품 번호	설명	참고
026626	프로브용 스프링	해당 없음
027013	코로나 방전 바늘용 스프링	해당 없음
027497	HV 연결용 도금 스프링	해당 없음
1006174	코로나 방전 바늘 로드	DuoSpray™ Ion Source 작업자 안내서를 참조하십시오.
1006177	코로나 방전 바늘 팁	DuoSpray™ Ion Source 작업자 안내서를 참조하십시오.
5052616	TurbolonSpray® 프로브용 전극	DuoSpray™ Ion Source 작업자 안내서를 참조하십시오.
5053788	APCI 프로브용 전극	DuoSpray™ Ion Source 작업자 안내서를 참조하십시오.
016316	빨간색 PEEK 배관(0.005인치 구경), 100cm	TripleTOF® 시스템용. 샘플 배관. DuoSpray™ Ion Source 작업자 안내서를 참조하십시오.
016325	갈색 PEEK 부품, 5팩	샘플 배관 너트
1005601	TurbolonSpray® 프로브에 연결하기 위한 PEEK 배관 키트, 30cm	SCIEX Triple Quad™ 및 QTRAP® 시스템용. DuoSpray™ Ion Source 작업자 안내서를 참조하십시오.
1005602	APCI 프로브에 연결하기 위한 PEEK 배관 키트, 45cm	SCIEX Triple Quad™ 및 QTRAP® 시스템용. DuoSpray™ Ion Source 작업자 안내서를 참조하십시오.
5041723	PEEK Graph-tite 부품, 검은색, 1/16인치, 2팩	해당 없음
5045984	프로브의 PEEK 유니언	해당 없음

## NanoSpray® Ion Source

유지보수 절차는 이온 소스와 함께 제공되는 문서를 참조하십시오.

표 3-7 NanoSpray® Ion Source 소모품

부품 번호	설명	참고
200-00096	용융 실리카 절단기	NanoSpray® Ion Source 작업자 안내서를 참조하십시오.
200-00213	분무기 가스 포트에 사용되는 부품 및 접속관	NanoSpray® Ion Source 작업자 안내서를 참조하십시오.
200-00303	스테인리스강 유니언, 한쪽 끝 1/16인치, 다른 쪽 끝 1/32인치	NanoSpray® Ion Source 작업자 안내서를 참조하십시오.
200-00408	외경 360uM 배관용 PEEK 부품	NanoSpray® Ion Source 작업자 안내서를 참조하십시오.
910-00112	NanoSpray® III Ion Source용 어댑터 키트	부품, 슬리브, 어댑터 블록과 유니언 및 방사체가 들어 있습니다. NanoSpray® Ion Source 작업자 안내서를 참조하십시오.
1003988	주입 테스트용 주사기	NanoSpray® Ion Source 작업자 안내서를 참조하십시오.
1006547	내경 395 m(0.0155 인치), 외경 1/16인치 녹색 FEP 슬리브, 길이 1.6인치 - 분무기 부품과 함께 사용	NanoSpray® Ion Source 작업자 안내서를 참조하십시오.
1034697	보충 유량이 있는 Tee 유니언(옵션)	NanoSpray® Ion Source 작업자 안내서를 참조하십시오.
1035752	미리 절단된 7cm 무코팅 방사체 팁 - 내경 20µm, 팁에서 10µm	NanoSpray® Ion Source 작업자 안내서를 참조하십시오.
1035770	분무기 가스 연결용 레일의 맨 앞에 있는 O-링	NanoSpray® Ion Source 작업자 안내서를 참조하십시오.
5015860	일자형 유니언의 분무기 쪽에 사용할 PEEK 육각 너트(손으로 조임)	NanoSpray® Ion Source 작업자 안내서를 참조하십시오.
5015886	용융 실리카 배관에 사용할 주사기 유니언	NanoSpray® Ion Source 작업자 안내서를 참조하십시오.
5015900	빨간색 PEEK 라인 용융 실리카 배관에 사용할 주사기 유니언	NanoSpray® Ion Source 작업자 안내서를 참조하십시오.
5015902	일자형 유니언	유니언 홀더, 부품 및 엄지 나사와 함께 주문할 수도 있습니다. PN 5016361을 참조하십시오.

표 3-7 NanoSpray® Ion Source 소모품 (계속)

부품 번호	설명	참고
5016361	일자형 유니언 및 홀더	홀더, 유니언, 부품 및 유니언 엄지 나사를 포함하는 전체 유니언 어셈블리. NanoSpray® Ion Source 작업자 안내서를 참조하십시오.
5017932	샘플관(용융 실리카 또는 PEEK 라인 용융 실리카)을 레일의 유니언에 연결하기 위한 PEEK 부품	NanoSpray® Ion Source 작업자 안내서를 참조하십시오.
5052735	소모품 키트	NanoSpray® Ion Source 작업자 안내서를 참조하십시오.

## 교정물질 전달 시스템(TripleTOF® 시스템)

표 3-8 CDS(교정물질 전달 시스템) 소모품

부품 번호	설명	수량	Upchurch 부품 번호
5008141	NUT, PEEK, SHORT, 1/4-28	1	LT-115
5008152	FERRULE, PEEK, SUPER FLANGELESS	2	P-260
5008157	FITTING, PEEK, NAT, LONG,	1	F130
5008232	PLUG, ACETAL, BLACK	1	U-467BLK
5008296	TUBING, PEEK, BLUE, 1/16x.010x40CM	1	PM-1960B
5002985	TUBING, PEEK, RED, 1/16x.125x40CM	1	PM-1945R
5008298	TUBING, PEEK, GREEN, 1/16x.030x16CM	1	PM1820G
해당 없음	TUBING, FEP, NAT, 1/16x.030x60CM	5	PM1000
해당 없음	TUBING, FEP, NAT, 1/16x.030x17CM	1	PM1000
5008302	TUBING, FEP, GREEN, 1/16x.030x60CM	2	PM1000G
5008303	FILTER ASSY, PEEK, BOB, 1/16,10um,GL-38	2	A-453
해당 없음	CAP ASSY, BOTTLE, 1/16,GL-38	5	해당 없음
해당 없음	FITTINGS, KNOB, BLACK	11	해당 없음
해당 없음	FERRULE, PEEK	11	해당 없음
해당 없음	NUT, RHEFLEX	11	해당 없음

## 교정 용액

표 3-9 교정 용액 ZenoTOF™ 7600 LC-MS/MS 시스템

부품 번호	설명	수량
5049910	ESI 양성 교정 용액 X500 B	100mL
5032735	ESI 양성 교정 용액 X500 B — 5팩	5 × 100mL
5042913	ESI 음성 교정 용액 X500 B	100mL
5042917	ESI 음성 교정 용액 X500 B — 5팩	5 × 100mL
5042914	APCI 양성 교정 용액 X500 B	100mL
5024918	APCI 양성 교정 용액 X500 B — 5팩	5 × 100mL
5024915	APCI 음성 교정 용액 X500 B	100mL
5024919	APCI 음성 교정 용액 X500 B — 5팩	5 × 100mL
5033025	SCIEX X500 B 시스템을 위한 교정 용액 <ul style="list-style-type: none"> <li>• ESI 양성 교정 용액 X500 B</li> <li>• ESI 음성 교정 용액 X500 B</li> <li>• APCI 양성 교정 용액 X500 B</li> <li>• APCI 음성 교정 용액 X500 B</li> </ul>	4 × 100mL

표 3-10 교정 용액 SCIEX X500 QTOF 시스템(X500 B, X500 R)

부품 번호	설명	수량
5049910	ESI 양성 교정 용액 X500 B	100mL
5032735	ESI 양성 교정 용액 X500 B — 5팩	5 × 100mL
5042913	ESI 음성 교정 용액 X500 B	100mL
5042917	ESI 음성 교정 용액 X500 B — 5팩	5 × 100mL
5042914	APCI 양성 교정 용액 X500 B	100mL
5024918	APCI 양성 교정 용액 X500 B — 5팩	5 × 100mL
5024915	APCI 음성 교정 용액 X500 B	100mL

표 3-10 교정 용액 SCIEX X500 QTOF 시스템(X500 B, X500 R) (계속)

부품 번호	설명	수량
5024919	APCI 음성 교정 용액 X500 B — 5팩	5 × 100mL
5033025	SCIEX X500 B 시스템을 위한 교정 용액 <ul style="list-style-type: none"> <li>• ESI 양성 교정 용액 X500 B</li> <li>• ESI 음성 교정 용액 X500 B</li> <li>• APCI 양성 교정 용액 X500 B</li> <li>• APCI 음성 교정 용액 X500 B</li> </ul>	4 × 100mL

표 3-11 교정 용액 5600, 5600+, 6600 및 6600+ 시스템

부품 번호	설명	수량
4460131	SCIEX TripleTOF <sup>®</sup> 시스템을 위한 APCI 양성 교정 용액	100mL
4460134	SCIEX TripleTOF <sup>®</sup> 시스템을 위한 APCI 음성 교정 용액	100mL
4460136	SCIEX TripleTOF <sup>®</sup> 시스템을 위한 APCI 양성 교정 용액 (5팩)	5 × 100mL
4460138	SCIEX TripleTOF <sup>®</sup> 시스템을 위한 APCI 음성 교정 용액 (5팩)	5 × 100mL
4463272	SCIEX TripleTOF <sup>®</sup> 시스템을 위한 ESI 양성 교정 용액	100mL
4463274	SCIEX TripleTOF <sup>®</sup> 시스템을 위한 ESI 양성 교정 용액(5팩)	5 × 100mL
4463276	SCIEX TripleTOF <sup>®</sup> 시스템을 위한 ESI 음성 교정 용액(5팩)	5 × 100mL
4463277	SCIEX TripleTOF <sup>®</sup> 시스템을 위한 ESI 음성 교정 용액	100mL