

环境方法

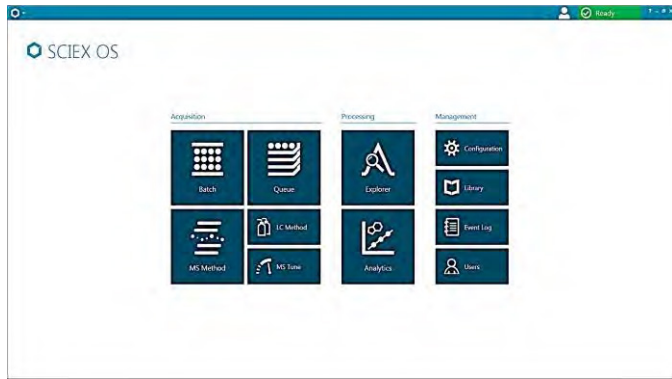
水中农药检测

X500R QTOF 系统提升环境检测能力

使用 HPLC-X500R QTOF 高效液相色谱质谱联用系统，借助强大的 SCIEX OS 软件及高分辨二级谱库，建立水中农药同时定性定量分析方法。

样品处理

- 第一步
 - 水样直接进样分析

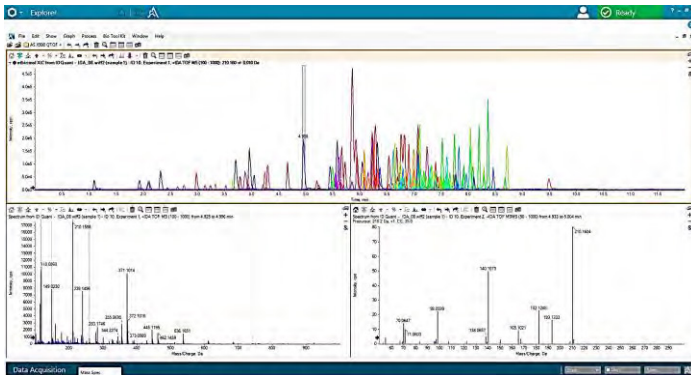


SCIEX OS 可以快速建立方法



液相方法

色谱柱	Phenomenex Kinetex Biphenyl, 100 x 2.1 mm, 2.6 μm	
流动相 A	水 (含 5mM 甲酸铵)	
流动相 B	甲醇 (含 5mM 甲酸铵)	
流速	0.5 mL/min	
柱温	30°C	
进样量	100 μL	
梯度程序	Time (min)	% B
	0	0
	10	90
	13	90
	13.1	10
	15	10



SCIEX OS 可以方便浏览 TOF MS 及 TOF MS/MS 数据

